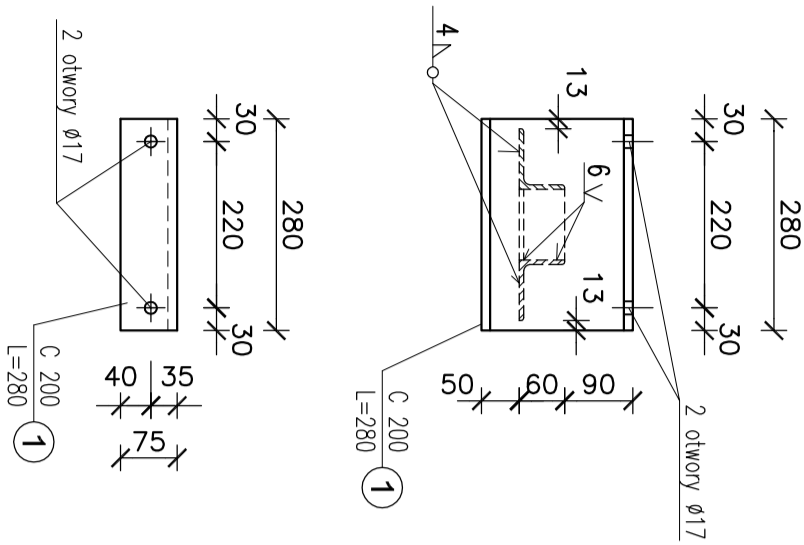


Wspornik pod ogranicznik WO1 szt.3

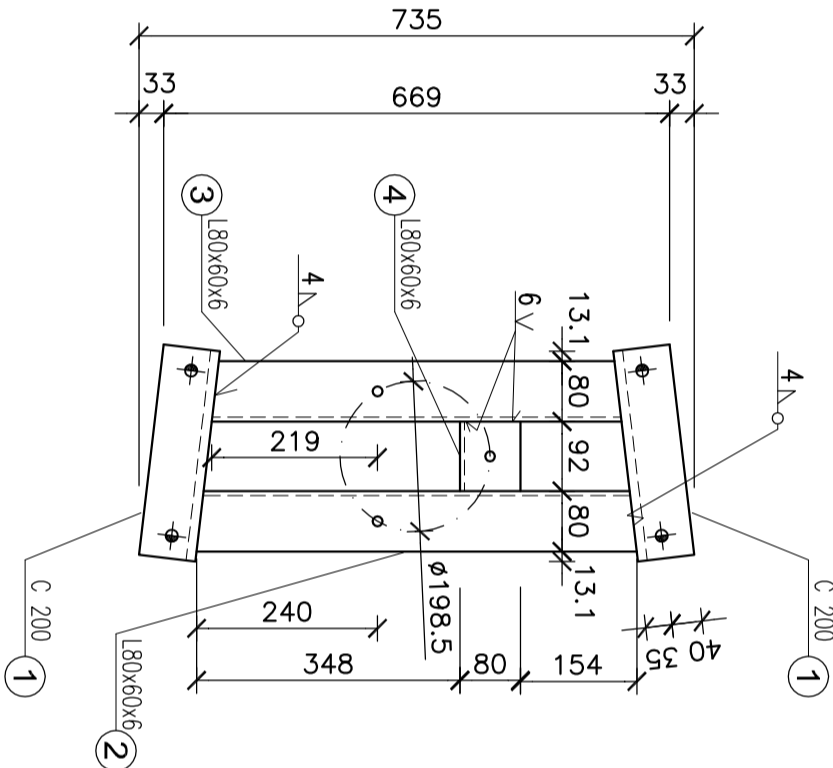
Widok z boku

skala 1:10



Widok od spodu

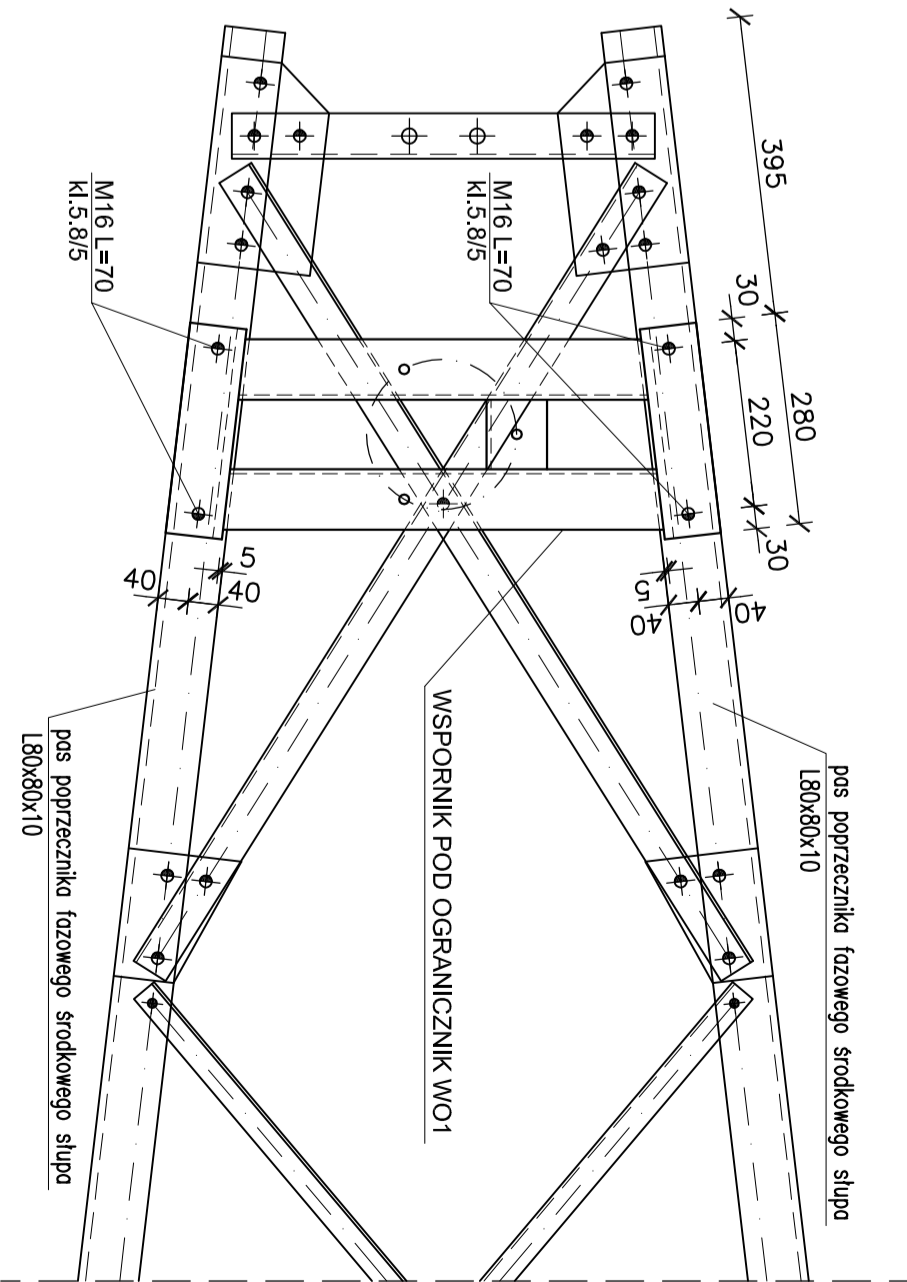
skala 1:10



Mocowanie wspornika WO1 do poprzecznika fazowego środkowego

Widok z od spodu

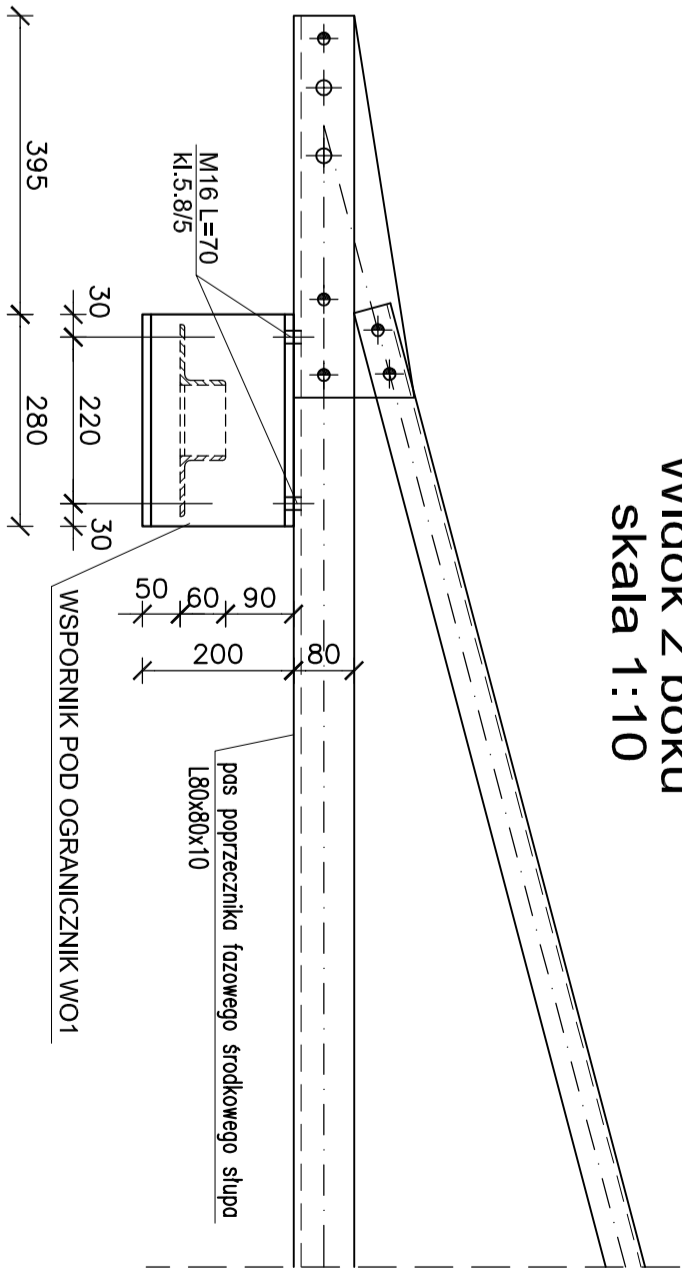
skala 1:10



Mocowanie wspornika WO1 do poprzecznika fazowego środkowego

Widok z boku

skala 1:10



Zestawienie stali profilowej

Lp.	Profil	Długość [mm]	Ilość [szt.]	Masa [kg]	Gotunek stali
1	C200	280	2	25,3	S235 JR
2	L80x60x6	583	1	6,37	S235 JR
3	L80x60x6	542	1	6,37	S235 JR
4	L80x60x6	92	1	0,57	S235 JR

suma	dodatek na spoiny 1,8%	21,91
masa całkowita	1szt. [kg]	0,40
masa całkowita	3szt. [kg]	22,31
masa całkowita	3szt. [kg]	66,93

Wykaz śrub

Śruby	Śruby	Nakrętki	Podkładki
średnica i klasa / nakrętka klasa	długość [mm]	ilość [szt.]	ciężar [kg]
M16 kl.5.8/5	70	4	0,55
SUMA	1szt. [kg]	0,55	0,14
SUMA	3szt. [kg]	1,65	0,42

STAL: S235

Elektrody: E 380 RC11

Nieoznaczone spoiny pachwinowe o grubości 0,7 cieńszego elementu

Spoiny czołowe na pełny przetop

GENERALNY PROJEKTANT TERA GROUP Pracownia Architektoniczna Sp. z o.o. ul. Słoneczna 7/2, 01-234 Warszawa REGON 141847 / NIP 525-201-180 KRS 0000717120 / KOD KRAJOWY				PROJEKTANT mgr inż. Witold Kowczyk mgr inż. Marek Pius mgr inż. Tadeusz Pius mgr inż. Katarzyna				DATA 03.2017 SKALA 1:10 PRACOWNIA A2			
INICJATOR Gmina Kielce - Kielce Park Technologiczny ul. Olszowskiego 2, 25-563 Kielce				INICJATOR Przebudowa linii napowietrznych WN 110kV w ramach wykonania uzbrojenia terenów inwestycyjnych Kieleckiego Parku Technologicznego w Kielcach.				INICJATOR EP/02/155 INICJATOR 10-324-289 INICJATOR 2-201791			
TYTUŁ PROJEKTU Wspornik pod ogranicznik WO1				TYTUŁ PROJEKTU Wspornik pod ogranicznik WO1				TYTUŁ PROJEKTU Wspornik pod ogranicznik WO1			
Rok zakończenia 1981				Rok zakończenia 1981				Rok zakończenia 1981			